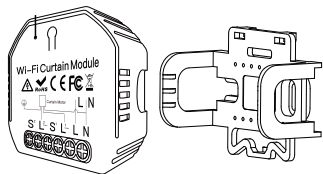


Használati útmutató

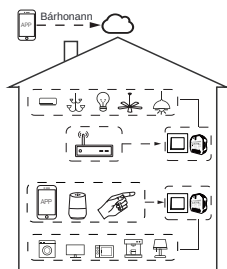
Smartzilla WiFi kapcsoló mögé építhető okos függöny mozgató kapcsoló



Made In China



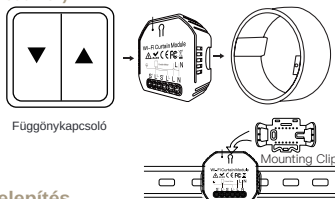
Bárhol is van, egy applikáción belül kezelheti az eszközeit



Házon belüli működés



Megjegyzés: Nyomja meg egyszer a hagyományos függönykapcsolót a felle kapcsolás után (ugyanazon a gombon), hogy megállítsa a függönyöket (először csatlakoztassa a kapcsolót a függöny-modulhoz).



Telepítés

▲ Figyelmeztetés

1. A telepítést szakképzett villanyszerelőnek kell elvégeznie a helyi előírásoknak megfelelően.
2. Tartsa távol a készüléket víztől, nedves vagy forró környezettől.
3. Tartassa a készüléket olyan erős jelforrásoktól távol, mint a mikrohullámú sütő, amelyek a jelek megszakítását okozhatják, ami a készülék rendellenes működéséhez vezethet.
5. A betonfal vagy fémes anyagok csökkenthetik a készülék hatékony működési tartományát.
6. NE próbálja szétszedni, javítani vagy módosítani a készüléket.

Műszaki adatok

Terméktípus	WiFi kapcsoló mögé építhető okos függöny mozgató kapcsoló
Feszültség	90-250V AC
Áramerősség	2A
Max. áram	500W(250V)
WiFi frekvencia	2.4GHz WiFi
Üzemi hőmérséklet	-10°C ~ +40°C
Tok hőmérséklet	+80°C (Max.)
Működési tartomány	≤ 200 m
Méret	52x47x18 mm
IP minősítés	IP20

EMC Standard (EMC)

EN 300 328 V2.1.1 (2016-11),
EN 301489-1 V2.1.1 (2017-02),
EN 301489-17 V3.1.1 (2017-02),
EN 62311: 2008, EN 55015:2013
+A1:2015, EN 61547:2009

Safety Standard (LVD)

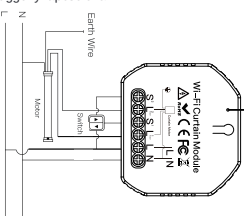
IEC 60669-2-1:2002/AMD1:2008/
AMD2:2015, IEC 60669-1:1998/
AMD1:1999/AMD2:2006,
EN 60669-2-1:2004+A1: 2009+ A2:2010,
EN 60669-1:2018

RoHS Standard (RoHS)

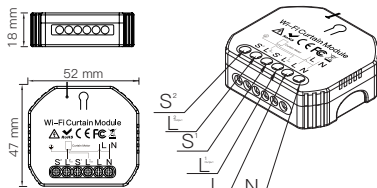
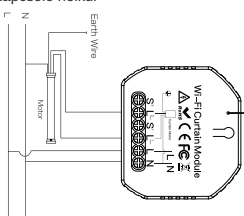
2011/65/EU, (EU) 2015/683

Kapcsolási rajz

1. Függettykapcsolóval



2. Kapcsoló nélkül



Bekötési utasítások és diagramok

1. Kapcsolja ki az áramellátást, mielőtt bármilyen elektromos szerelési munkát végez.
2. Csatlakoztassa a vezetékeket a kapcsolási rajz szerint
3. Helyezze be a modult a csatlakozódobozba.
4. Csatlakoztassa a tápegységet, és kövesse a kapcsolómodul konfigurációs utasításait.

Megjegyzés: Konfiguráláskor tegye okostelefonját a kapcsolómodul közelébe, és győződjön meg arról, hogy min. 50% Wi-Fi jel.

GYIK

1. Ez működik a Google Home szolgáltatóval?
Igen, és kompatibilis az Amazon Alexával is.
2. Kell-e központot vásárolnom a függönymodul működéséhez?
Nincs szükség központra a modulhoz.
3. Vezérelhetem a modult saját távirányítóval?
Ez a függönykapcsoló modul (MS-108WR) RF433 beépített, és csak 1527 kódolású RF433 távirányító kapcsolóval működik.
4. Vegyek egy intelligens függönykapcsolót, hogy ezzel a modulál dolgozhassak?
Nem, egyszerűen csatlakoztathatja a modult a hagyományos függönykapcsolóhoz, az okos funkciók eléréséhez.
5. Mi a teendő, ha nem tudom konfigurálni a függönymodult?
a: Ellenőrizze, hogy a készülék be van -e kapcsolva.
b: Győződjön meg arról, hogy a mobil és a függönymodul ugyanazon a 2.4 GHz -es wifi hálózaton van.
c: Megfelelő-e az internetes kapcsolat.
d: Győződjön meg arról, hogy az App -ban megadott jelszó helyes.
e: Győződjön meg arról, hogy a kábelezés megfelelő
6. Milyen termékek vezérelhetők a készülékkel?
Függöny, redőny....
7. Mi történik, ha a wifi leáll?
A függönymodulhoz csatlakoztatott eszközök továbbra is a hagyományos függönykapcsolóval vezérelhetők, és miután a wifi újra aktív, a függönymodulhoz csatlakoztatott eszközök automatikusan csatlakoznak a wifi hálózathoz.

8. Mi a teendő, ha megváltoztatom a wifi hálózatot vagy a jelszót?
Az alkalmazási felhasználói kézikönyv szerint csatlakoztathatja a modult a wifi hálózathoz.

Kézi felülbírállás

A kapcsolómodul terminálja fenntartja a kézi felülbírállás funkció hozzáférést a végfelhasználónak be-és kikapcsolásához.

- Kapcsolja be/ki az állandó be-/kikapcsolási funkcióhoz

Megjegyzés:

- 1.) Mind az alkalmazás, mind a kapcsoló beállítása visszaállítható, az utolsó beállítás a memóriában marad.
- 2) Az alkalmazásvezérlés szinkronban van a kézi kapcsolóval.

SMARTZILLA



iOS / Android

1

Olvassa be a QR -kódot a SMARTZILLA alkalmazás letöltéséhez, vagy keresse meg a „Smartzilla” kulcsszót az App Store-ban vagy a Google Playen az applikáció letöltéséhez

WiFi kapcsolat



2

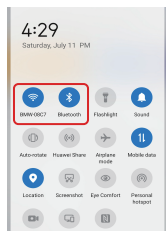
Jelentkezzen be vagy regisztrálja fiókját mobilszámával vagy e-mail címével. Írja be a mobiltelefonjára vagy postafiókjába küldött ellenőrző kódot, majd adja meg bejelentkezési jelszavát.

9

3 WiFi kapcsolódás (két párosítási módszer) Párosítás előtt jelezze be a kapcsolómodul bekötését

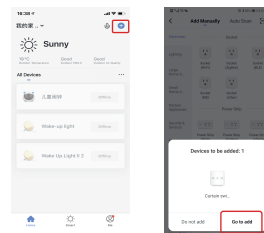
3.1 Első módszer: Párosítsa és tisztítsa meg a WiFi kódot Bluetooth és WiFi kapcsolat közben. (Új frissítés)

1. Győződjön meg arról, hogy a telefon csatlakozik a Wi-Fi-hez és a Bluetooth-hoz.

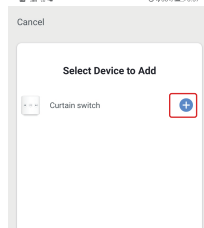


2. Nyissa meg a SMARTZILLA alkalmazást, és kattintson a „+” gombra, miután az oldal automatikusan megjelenik a képernyőn, kattintson a „Go to add” gombra.

10

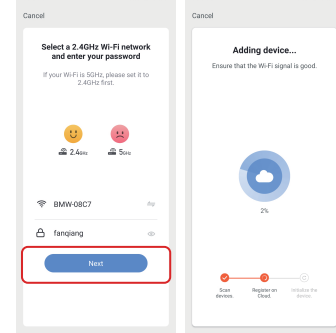


3. Válassza ki a hozzáadni kívánt eszközt, majd kattintson a „+” gombra



11

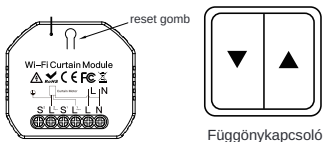
4. Írja be a Wi-Fi jelszót, és kattintson a „Tovább” gombra, várva a kapcsolat befejezésére.



5. Sikeresen adja hozzá az eszközt, és szerkesztheti az eszköz nevét, hogy belépjen az eszköz oldalára a „Kész” gombra kattintva.

12

3.2 Második módszer: Párosítson a hagyományos párosítási módszerrel. Nyomja meg a reset gombot több mint 7 másodpercig, amíg a sípoló hang folyamatosan nem hallható, a Wi-Fi párosítási módba lépéshez.



4

Nyissa meg az alkalmazást, válassza a „+” gombot a jobb felső sarokban, és válassza a „Kapcsoló (Wi-Fi)” lehetőséget az eszköz hozzáadásához

13

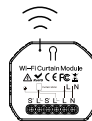
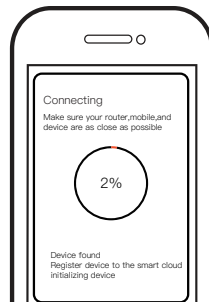


5

Győződjön meg arról, hogy okostelefonja és WiFi kapcsolómodulja ugyanazon a WiFi hálózaton van, 2,4 GHz -es kapcsolaton. Erősítse meg, ha a fény gyorsan villog (másodpercenként kétszer).

14

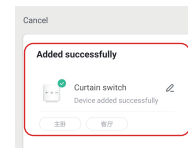
6



A csatlakozás a hálózat állapotától függően körülbelül 10-120 másodpercig tart.

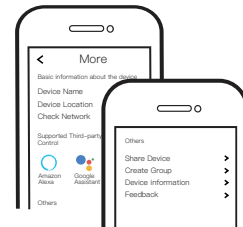
15

7



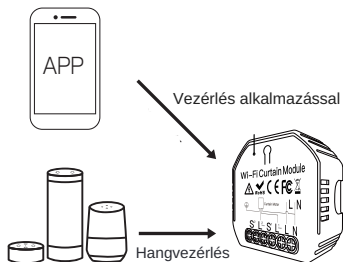
A párosítás befejezése után a kapcsolat megjelenik az alkalmazásban

8



Csatlakozzon az Amazon Alexához vagy a Google Home-hoz, a hangvezérléshez, vagy ossza meg eszközeit családijával vagy barátjaival.

16



9

Élvezze az okos otthoni automatizálás előnyeit a világításvezérléshez a mindent-egyben mobilalkalmazásunk segítségével bárhol a világon, vagy egyszerűen hangvezérléssel, amikor kényelmesen otthon ül.

17

RF kapcsolat

- 1) Nyomja meg ötször a reset gombot, és várjon 2 másodpercet, amíg a piros jelzőfény gyorsan villog, hogy a nyitó gombbal párosuljon.
- 2) Nyomja meg 6 -szor a reset gombot, és várjon 2 másodpercet, amíg a piros jelzőfény gyorsan villogni kezd, hogy a záró gombbal párosuljon.
- 3) Nyomja meg 7 -szer a reset gombot, és várjon 2 másodpercet, amíg a piros jelzőfény gyorsan villog, hogy a stop gombbal párosuljon.

Visszaállítás

- 1) Nyomja meg a reset gombot több mint 7 másodpercig a Wi-Fi módszer visszaállításának megkezdéséhez.
- 2) Nyomja meg a reset gombot 10-szer, hogy törölje az RF módot.

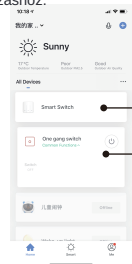
18

☺Hogyan lehet elérni a többkontrollos társítást

Megjegyzés: Kérjük, győződjön meg arról, hogy sikeresen befejezte a fenti WiFi csatlakozási módszert, mielőtt ezt a kapcsolót hozzáadja a SMARTZILLA alkalmazáshoz az összekapcsolás előtt.

1. A Wi-Fi egy másik intelligens kapcsolót ad hozzá ugyanahhoz a SMARTZILLA alkalmazáshoz. (Ha van egy intelligens kapcsoló, amelyet korábban hozzáadtak az alkalmazáshoz, folytassa a következő lépéssel)

Megjegyzés: Az új hozzáadott kapcsolót nem kell a lámpához kötni, csak az L és az N szükséges a huzalozáshoz.



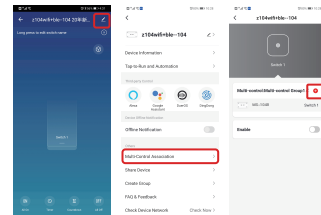
Új, hozzáadott kapcsoló

Főkapcsoló

19

2. Ezután két eszközt fog látni az alkalmazásban, és kattintson a főkapcsolóra (mint egy csatornás kapcsoló) a következő művelet megkezdésével.

3. Kattintson a jobb felső sarokba és válassza a „Multi-Control Association” lehetőséget, majd kattintson a gombra „+” A jobb sarokban.

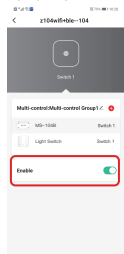


4. Válassza ki azt a kapcsolót, amelyhez társítani kívánja, majd válassza ki azt a kapcsológombot, amelyel ugyanazt a lámpát kívánja szabályozni.

20

5. Ezután térjen vissza az előző oldalra, és két elemet fog látni az oldalon, az egyik a fő kapcsoló, a másik az, amelyet most társított.

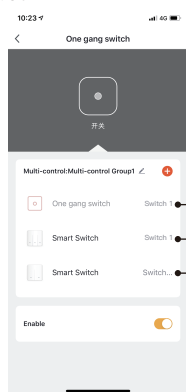
Megjegyzés: Kérjük, ellenőrizze, hogy a kapcsolódó kapcsoló engedélyezve van -e.



6. Most két kapcsolóval vezérelheti a függőnyét. Ne társítson másik gombot ugyanabban a kapcsolóban a többvezérléshez.

21

7. Ha további harmadik vagy több intelligens kapcsolót szeretne hozzáadni a lámpa vezérléséhez, ismételje meg a fenti lépéseket. És az eredmény az alábbiak szerint fog megjelenni, amikor egy másik új kapcsolót társít.



Főkapcsoló

Társított kapcsoló

Társított kapcsoló

22

23

24